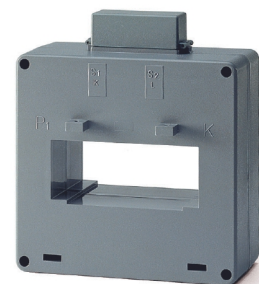


FDV - STRØMTRAFO CT8/1200

STRØMTRAFO CT8/1200



Produktinformasjon

| | |
|----------------------|---|
| Elnr: | 8261048 |
| ABB identnr: | 2CSG521200R1101 |
| Varenavn: | STRØMTRAFO CT8/1200 |
| Varebetegnelse: | CT8/1200 |
| EAN: | 8012542607205 |
| Forpakning: | 1 |
| Enhet: | BOKS |
| Teknisk beskrivelse: | Brukes til å konvertere primærstrømmer (maks. 6000 A) til .../5 A lav sekundærstrøm som kan mates til analoge og digitale måleinstrumenter. Alle strømtrafoene har et gjennomgående hull (i gitt størrelse) for kabelen som skal måles. |

Teknisk info

| | |
|--------------|-----------------------|
| Standard: | |
| ETIM: | EC002048 - Målertrafo |
| Vedlikehold: | |